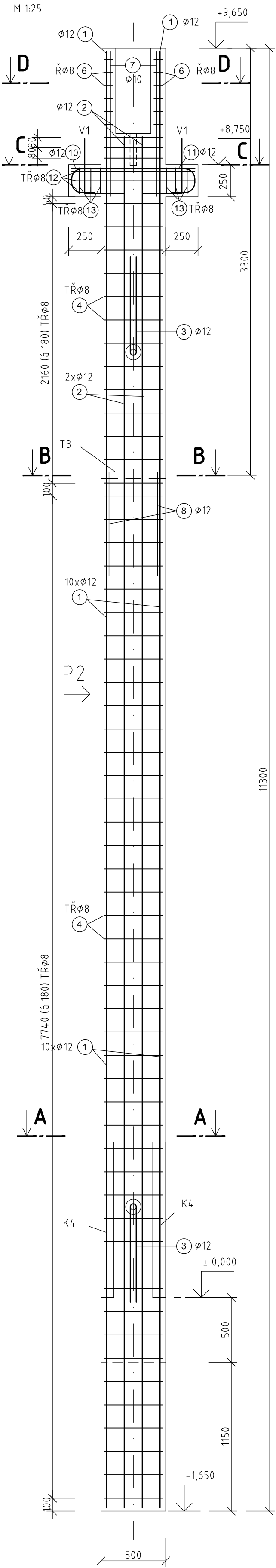
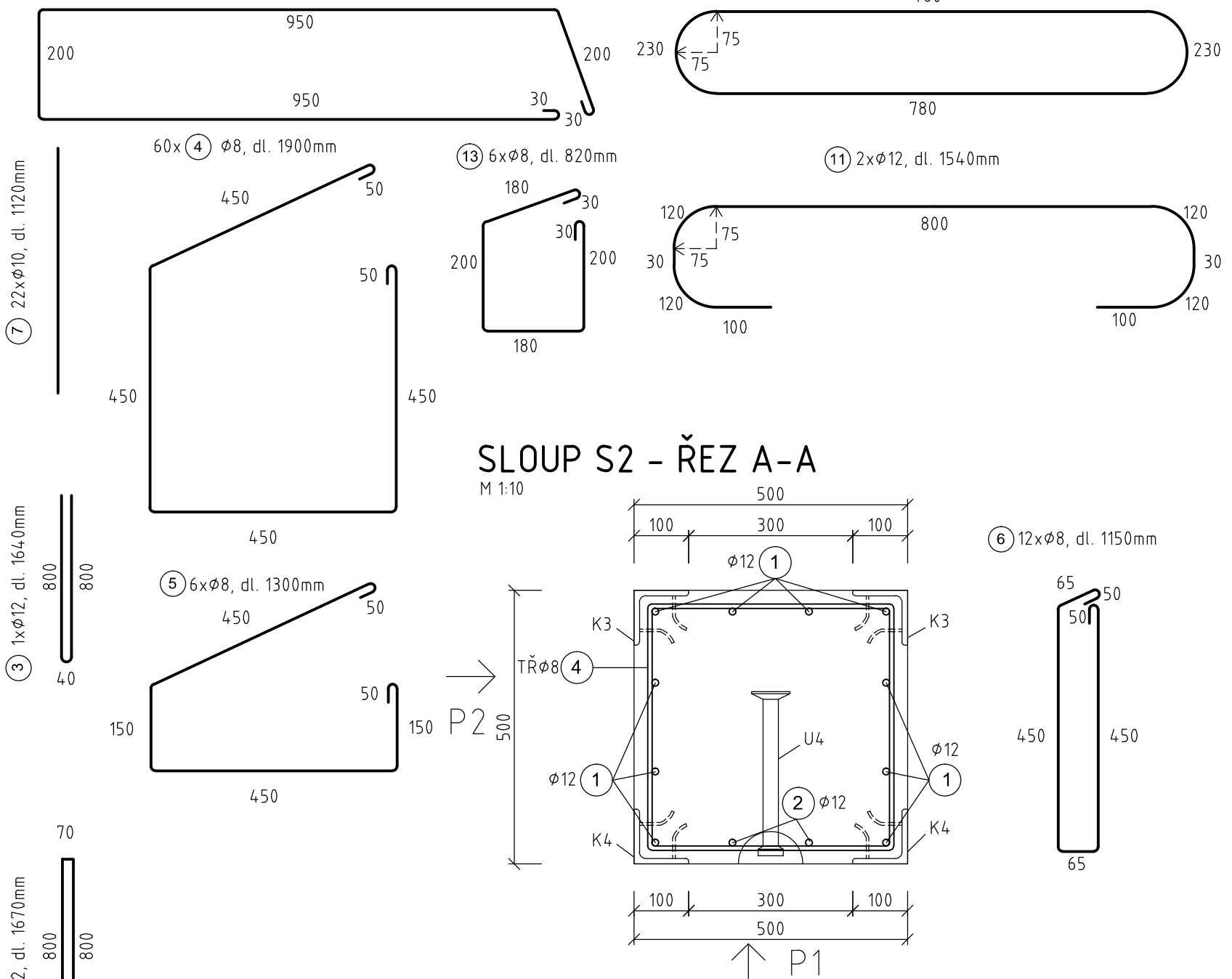
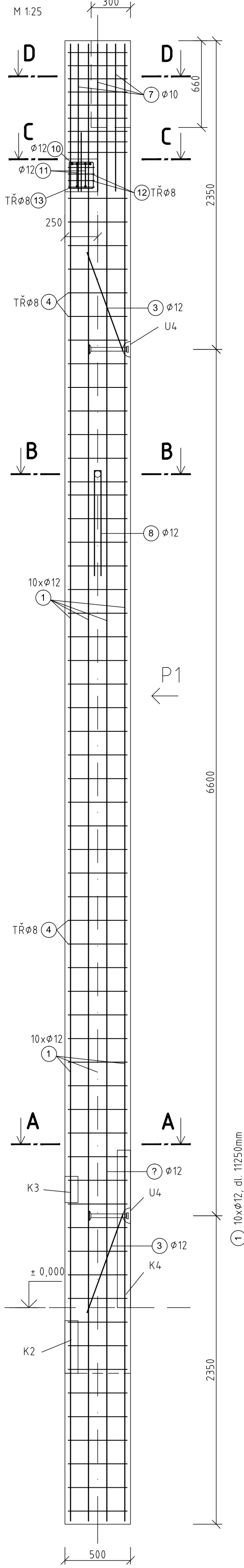


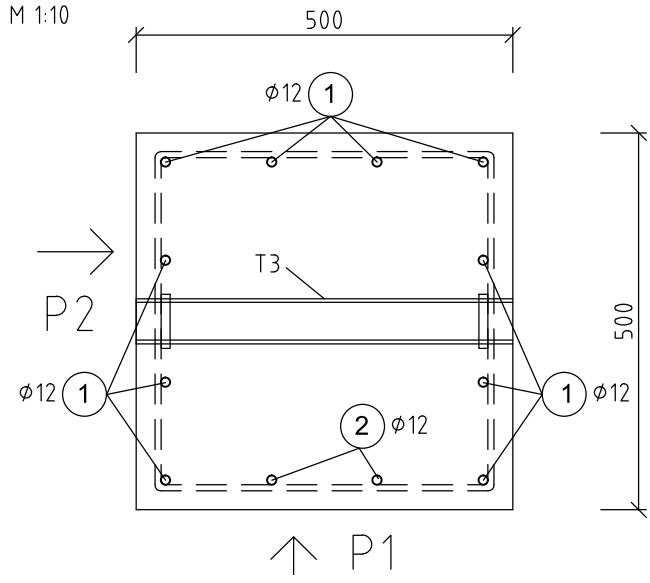
SLOUP S2 - POHLED P1



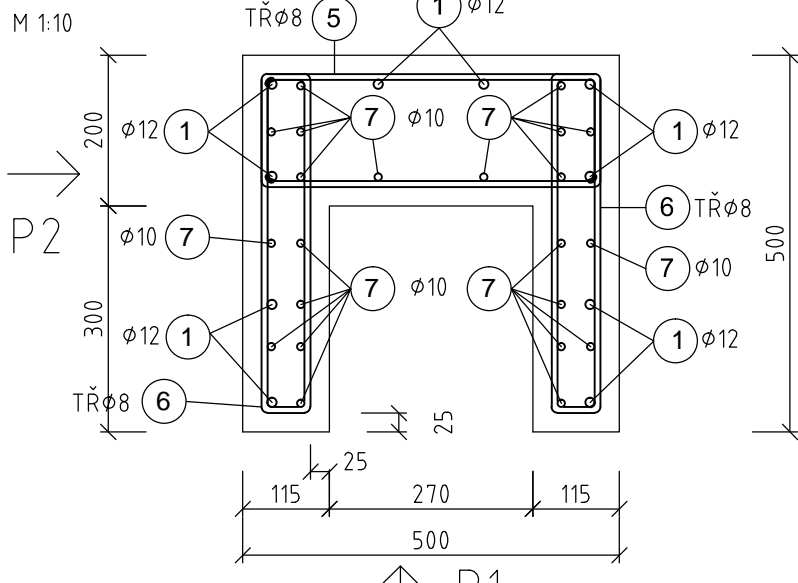
SLOUP S2 - POHLED P2



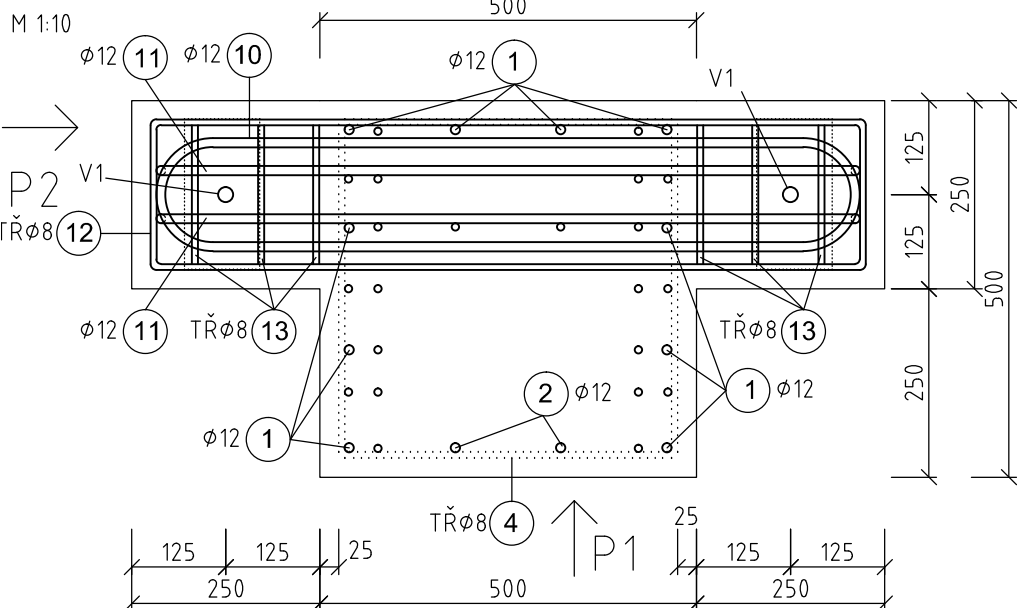
SLOUP S2 - ŘEZ B-B



SLOUP S2 - ŘEZ D-D



SLOUP S2 - ŘEZ C-C



POZNÁMKA :

BETON: C35/45

TŘÍDA PROSTŘEDÍ: XC1

VÝZTUŽ: OCEL B500B

-DO PREFABRIKÁTŮ OSADIT KOVÁNÍ - VIZ SCHÉMA

-TYP MONTÁŽNÍCH ZÁVĚSŮ UPŘESNÍ

VÝROBCE PREFABRIKÁTŮ

-ZKOSENÍ HRAN: 10x10 mm

OBJEM BETONU: 2,808 m³

HMOTNOST PRVKU: 7020 kg

VÝPIS ZABUDOVANÉHO KOVÁNÍ PRO 1ks VAZNICE

OZN.	NÁZEV - ROZMĚR	KS
T3	TRUBKA Ø50	1
U4	MONTÁŽNÍ ZÁVĚS	2
K2	L100x100x10, DL. 400mm	2
K3	L100x100x10, DL. 200mm	2
K4	L100x100x10, DL. 1200mm	2
V1	TRNØ20	2
V2	TRNØ32	1

U4: HALFEN DEHA: KOTVA S KULOVOU HLAVOU: 6000-10,0-0340

± 0,000 = 273,15 m.n.m. B.p.v.

VÝKAZ VÝZTUŽE - 1ks, SLOUP S2						
OZNAČENÍ	PROFIL [mm]	DÉLKA [mm]	KS	B500B, PRŮMĚRY: Ø [mm]		
				8	10	12
1	12	11250	10			112,5
2	12	10590	2			21,18
3	12	1640	2			3,28
4	8	1900	60	114		
5	8	1300	6	7,8		
6	8	1150	12	13,8		
7	10	1120	22		24,64	
8	12	1670	2			3,34
10	12	2020	1			2,02
11	12	1540	2			3,08
12	8	2360	3	7,08		
13	8	820	6	4,92		
CELKOVÁ DÉLKA [m]				147,6	24,64	145,4
HMOTNOST [kg/m]				0,395	0,617	0,888
HMOTNOST [kg]				58,2	15,2	129,1
CELKOVÁ HMOTNOST [kg]				203		

SCHÉMA MANIPULACE

VYTAHOVÁNÍ Z FORMY

ZVEDÁNÍ

